

MONTHLY MEMBERSHIP PROGRESS REPORT

OMRÅDE SWEDEN

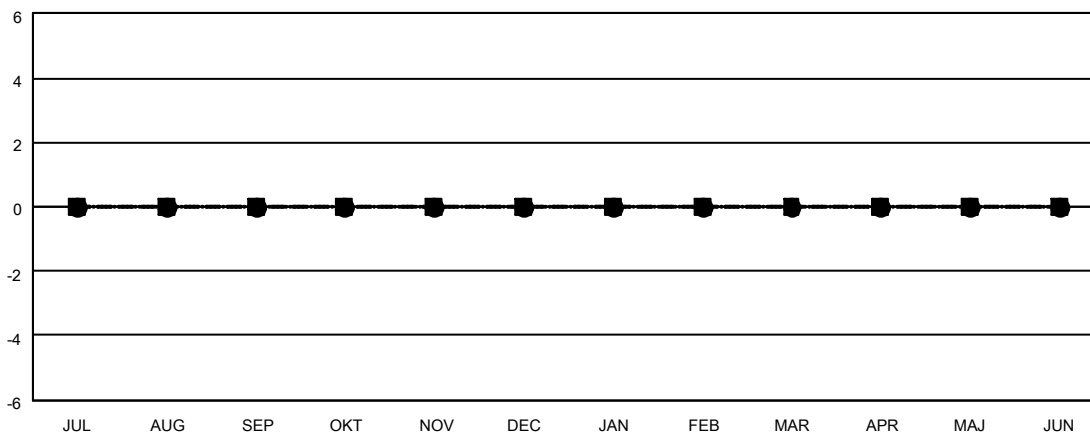
District 101 N

Results as of: 12/31/2022

| Klubbar | | | |
|------------------------|--------------------------|-------------|-----------------|
| RESULTAT FÖR 2022-2023 | | | |
| KVARTAL | MÅL AVSEENDE NYA KLUBBAR | NYA KLUBBAR | AVFÖRDA KLUBBAR |
| JUL/AUG/SEP | 0 | 0 | 1 |
| OKT/NOV/DEC | 0 | 0 | 3 |
| JAN/FEB/MAR | 0 | 0 | 0 |
| APR/MAJ/JUN | 0 | 0 | 0 |

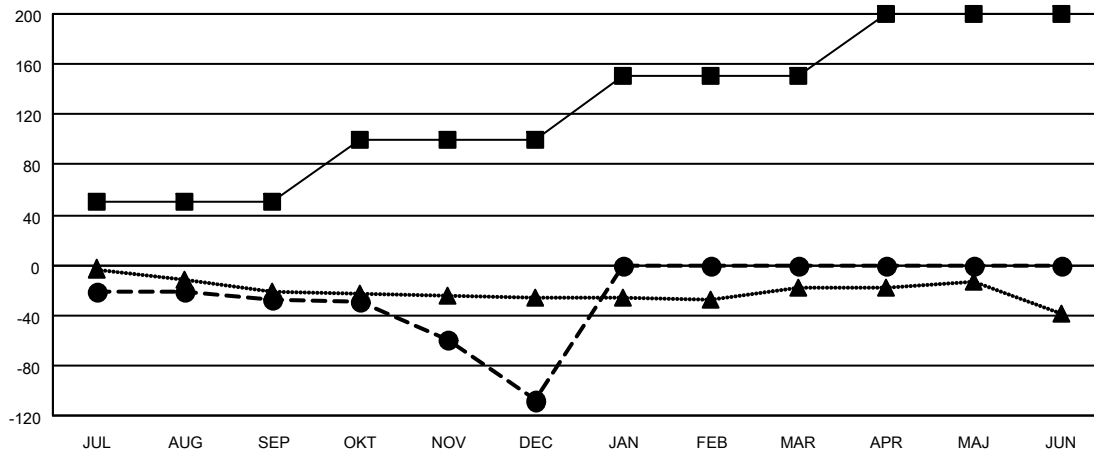
| Medlemmar | | | |
|------------------------|-------------------------------|-------------------------|---|
| RESULTAT FÖR 2022-2023 | | | |
| KVARTAL | MÅL FÖR NETTO MEDLEMSTILLVÄXT | FAKTISK MEDLEMSTILLVÄXT | FAKTISKT ANTAL AVFÖRDA MEDLEMMAR (inklusive transfer) |
| JUL/AUG/SEP | 50 | 12 | 39 |
| OKT/NOV/DEC | 50 | 17 | 98 |
| JAN/FEB/MAR | 50 | 0 | 0 |
| APR/MAJ/JUN | 50 | 0 | 0 |

MÅL OCH FAKTISKT ANTAL NYA KLUBBAR



-■- MÅL AVSEENDE NYA KLUBBAR FÖR INNEVARANDE ÅR
 -●- FAKTISKT ANTAL NYA KLUBBAR INNEVARANDE ÅR
 -▲- FAKTISKT ANTAL NYA KLUBBAR UNDER FÖRGÅENDE ÅR

MÅL OCH FAKTISKT ANTAL MEDLEMMAR



-■- MÅL FÖR NETTO MEDLEMSTILLVÄXT
 -●- FAKTISK MEDLEMSTILLVÄXT
 -▲- FÖRRA ÅRETS FAKTISKA MEDLEMSANTAL

NEDLAGDA KLUBBAR: 4

12 CLUBS OF 49 TOG UPP EN ELLER FLER NYA MEDLEMMAR

KÖNSFÖRDELNING

MAN 767 (77.87%)
 KVINNA 218 (22.13%)
 NON BINARY 0 (0.00%)
 PREFER NOT TO ANSWER 0 (0.00%)

AVFÖRDA MEDLEMMAR

AVLIDNA 7
 NEDLAGD KLUBB 67
 ANNAN 63
 TOTAL 137

[KLICKA HÄR FÖR KUMULATIV MEDLEMSDATA](#)

ANTALET FAMILJEMEDLEMMAR 62
 FAMILJEMEDLEMMAR SOM BETALAR HÄLFTEN AV MEDLEMSAVGIFTEN 31